

アルミサポート



水圧式サポート

アルミサポート型式		最少使用長さ(cm)	最大使用長さ(cm)	調整長さ(cm)	製品重量(kg)	許容軸力(KN)
標準型	NAS- 65	45	65	20	8.9	73.5
	NAS- 90	59	90	31	9.8	73.5
	NAS-120	77	120	43	11.4	73.5
	NAS-180	112	180	68	14.5	73.5
	NAS-230	167	230	63	21.0	73.5
S型	NAS-220S	173	220	47	25.3	98
	NAS-260S	213	260	47	29.3	98
	NAS-300S	253	300	47	31.3	98

水圧ポンプ

吐出量	17cc/ストローク
タンク容量	15リットル
タンク重量	11kg(空時)
最高使用圧力	140kg/cm ²
ホース	140kg/cm ² (常時)長さ3.5m
使用水	清水 + 専用添加液

作業棒

シリンダーの水抜き作業	ワンタッチで簡単に操作できます。
ホースの接続・取外し作業	
シリンダーの持上げ作業	

防錆液

容量	1リットル
使用濃度	5~7%(水14リットルに対して1リットルの割合)
使用水	清水

使用水は清水とし、必ず添加してください。

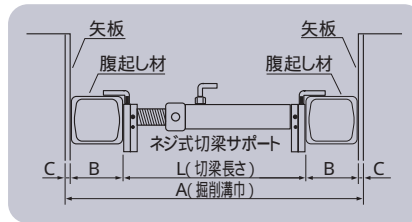
不凍液

容量	1リットル
使用濃度	最高濃度でご使用ください。 (凍結温度によって適正濃度が変わります。取扱い説明書参照)
使用水	清水

アルミサポート内の使用水が凍結すると破壊します。必ず適正な濃度にしてご使用ください。



切梁の長さ(L)の算出方法



切梁の長さの計算式

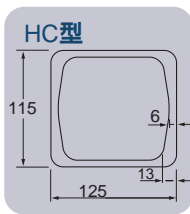
$$\text{切梁寸法} = \text{掘削溝幅} - 2 \times (\text{腹起し} + \text{矢板高さ})$$

$$L_{mm} = A_{mm} - 2 \times (B_{mm} + C_{mm})$$

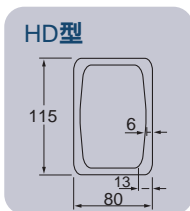
ネジ式サポート

切梁型式	最少使用長さ(cm)	最大使用長さ(cm)	調整長さ(cm)	製品重量(kg)	最大安全荷重(KN)
NKS- 60	44	62	18	4.3	78.4
NKS- 90	60	93	33	5.2	78.4
NKS-120	90	130	40	6.4	78.4
NKS-180	120	180	60	9.3	78.4

腹起し材



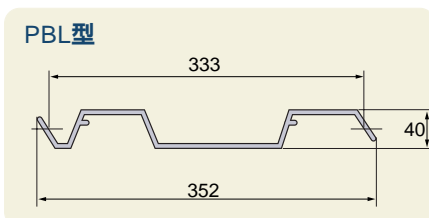
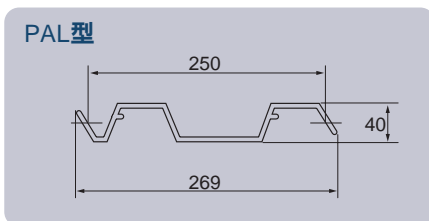
型 式	長さ(m)	単重(kg/m)	単重(kg)	許容曲げ応力度(kg/cm ²)	断面係数(cm ²)
NAS-HC4	4	8.77	35.08	1,500	130.4
NAS-HC3	3		26.31		
NAS-HC2	2		17.54		
NAS-HC1.8	1.8		15.79		



型 式	長さ(m)	単重(kg/m)	単重(kg)	許容曲げ応力度(kg/cm ²)	断面係数(cm ²)
NAS-HD4	4	7.53	30.12	1,500	71.1
NAS-HD3	3		22.59		
NAS-HD2	2		15.06		
NAS-HD1.8	1.8		13.55		

アルミ矢板

アルミ矢板



	PAL型	PBL型	
矢板一枚当り	断 面 積(cm ²)	15.8	19.6
	重 量(kg/m)	4.3	5.3
	断 面 2 次 モーメント(cm ⁴)	34.6	46.4
	断 面 係 数(cm ³)	17.2	23.0
	許 容 曲 げ 応 力 度(kg/cm ²)	1,500	1,500
	許 容 曲 げ モーメント(ton.m)	0.26	0.35
ヤ ン グ 率(kg/cm ²)	7×10 ⁵	7×10 ⁵	
壁幅1m当り	断 面 積(cm ²)	63.2	58.8
	重 量(kg/m)	17.2	15.9
	断 面 2 次 モーメント(cm ⁴)	138.4	139.2
	断 面 係 数(cm ³)	69.4	69.0
	許 容 曲 げ モーメント(ton.m)	1.04	1.04